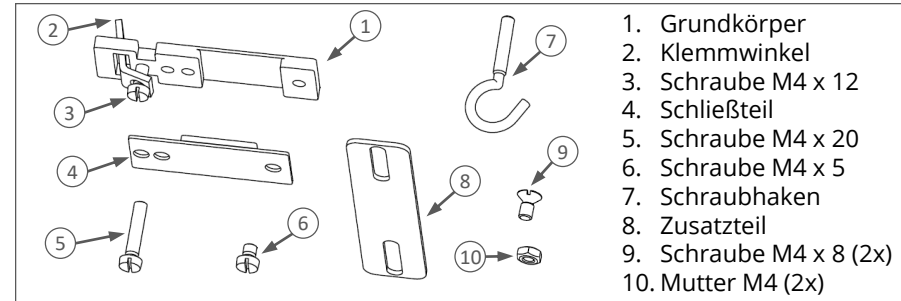


Montage- und Gebrauchsanweisung

LEUCHTENFIX

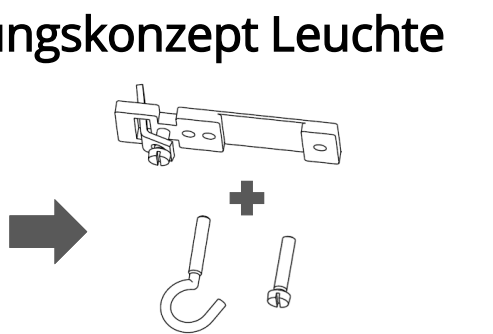
Sicherheitshinweise

- Elektrische Anschlüsse dürfen nur vom Elektrofachmann ausgeführt werden.
- Achtung! Vor Beginn der Montagearbeiten die Netzleitung spannungsfrei schalten.
- Schalter in Stellung -AUS- bringen und Sicherungen herausnehmen bzw. abschalten.
- Beachten Sie bitte, dass die Installationsleitungen nicht durch den Klemmwinkel beschädigt werden.
- Der Hersteller übernimmt keine Haftung für Schäden in Folge unsachgemäßen Gebrauchs.
- Tragkraft bis zu 2,0 kg
- Im Weiteren ist die Montageanleitung der zu montierenden Leuchte zu beachten.

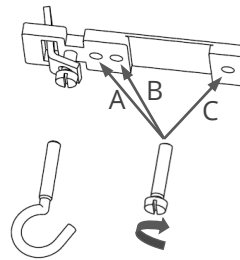


Befestigungskonzept Leuchte wählen

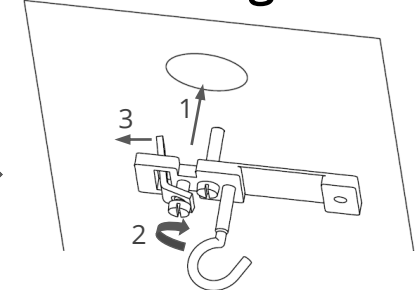
oder ähnlich



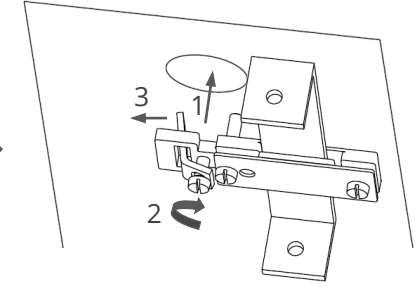
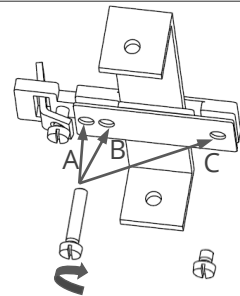
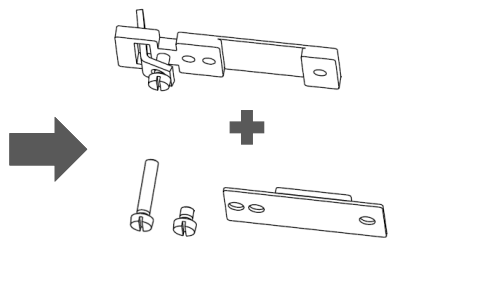
Größe einstellen



Montage



oder ähnlich



oder ähnlich

